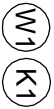



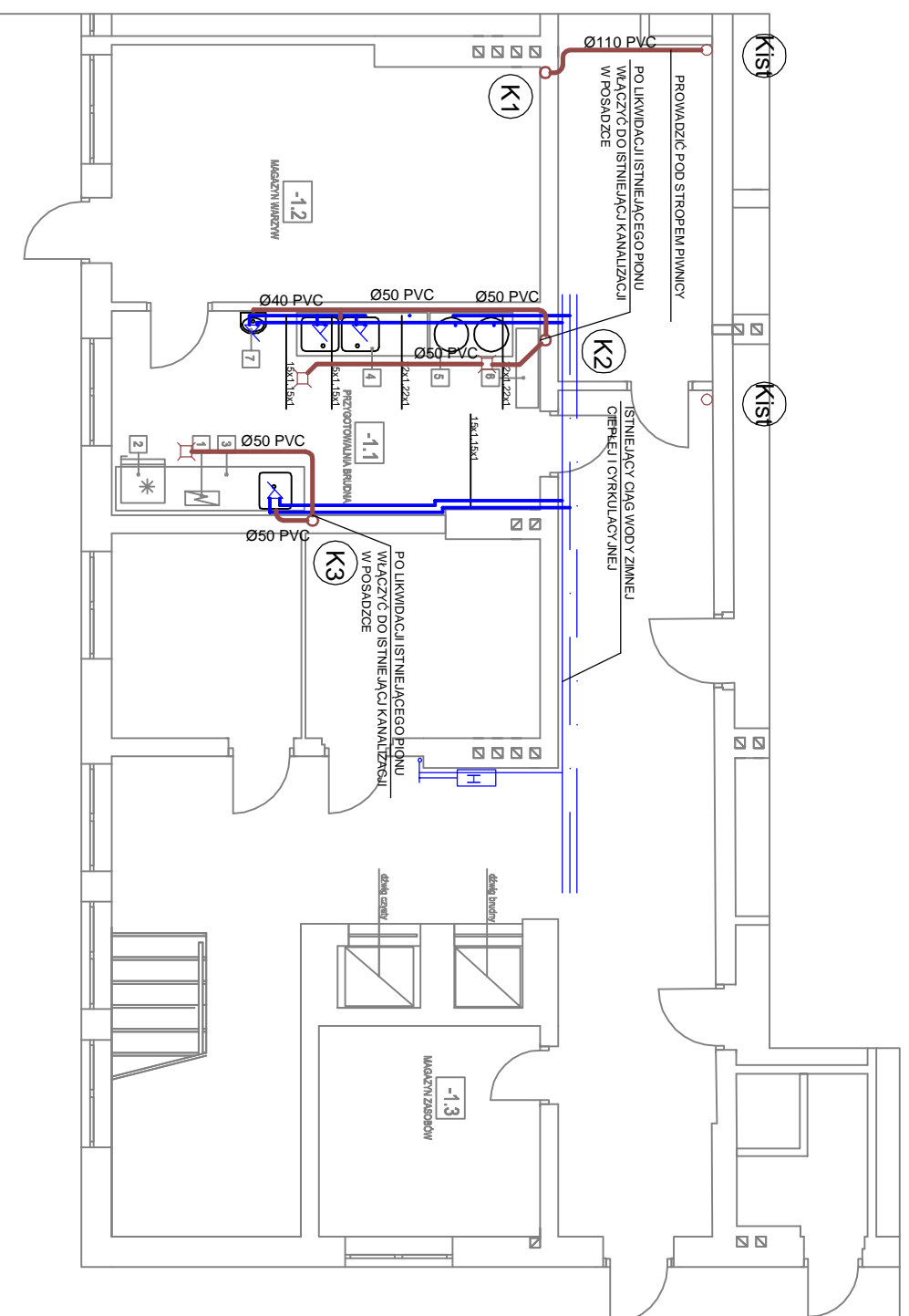


**LEGENDA:**

-  PROJEKTOWANE PIONY WODY I KANALIZACJI
-  ISTNIEJĄCE PIONY WODY I KANALIZACJI
-  PROJEKTOWANE PRZEWODY WODY ZIMNEJ CIĘPŁEJ CYRKULACJI
-  PROJEKTOWANE PRZEWODY KANALIZACJI SANITARNEJ

**UWAGI:**


PODEJŚCIA POD PRZYBORY WODY OD GÓRY, KANALIZACJI OD DOŁU



**ZESTAWIENIE WYPOSAŻENIA  
TECHNOLOGICZNEGO**

L.P.	NAZWA URZĄDZENIA/SPRZĘTU	Producent/ Dystrybutor	Typ/symbol	napięcie/ moc	wymiar cm dł/szer/wys	IL.
<b>-1.1 PRZYGOTOWALNIA BRUDNA</b>						
1.	oświetlacz do jój	-	nb-2	230V/0,2kW	19/46/38	1
2.	lodówka podblatowa	-	-	230V/0,2kW	60/60/82	1
3.	stół z basenem 1-kom.	isacom	op-0003	-	260/60/85	1
4.	stół z basenem 2-kom.	isacom	op-0109	-	200/60/85	1
5.	obieraczka do ziemniaków V=8-10kg	-	ozp-15.5	400V/0,55kW	114/60/99	1
6.	separator objęzryn	-	so75n	-	110/30/30	1
7.	umywalka do mycia ręk	-	-	-	40/30/20	1
<b>-1.2 MAGAZYN WARSZEW</b>						
1.	regal magazynowy	istn.	-	-	110/60/180	3
2.	podest magazynowy	-	-	-	110/60/30	8
<b>-1.3 MAGAZYN ZASOBÓW</b>						
1.	regal magazynowy	istn.	-	-	110/60/180	3

**ARCHITEKTONICZNA PRACOWNIA PROJEKTOWA WOJCIECH MARCINIAK 55-200 OŁAWA, NORWIDA 13**

 <p>Architektoniczna Pracownia Projektowa Wojciech Marciniak</p> <p>55-200 Oława, Norwida 13 52-501 Wrocław, ul. Ślusarska 27 tel/fax 71 787 40 85</p> <p>ppp_wmarciniak@ppp.pl</p>		<p>Nazwa</p> <p>PRZEBUDOWA (MODERNIZACJA) BLOKU ŻYWIENIA SPECJALISTYCZNEGO OSRODKA SZKOLNO-WYCHOWAWCZEGO W ŚRODZIE ŚLĄSKIEJ</p>		<p>Adres</p> <p>ul. Kilńskiego 33, 55-300 ŚRODA ŚLĄSKA</p>		<p>Imwiestor</p> <p>STAROSTWO POWIATOWE W ŚRODZIE ŚLĄSKIEJ, ŚRODA ŚLĄSKA UL. WROCŁAWSKA 2</p>		<p>Rysunek</p> <p>Instalacje WK - rzut piwnic</p>		<p>Jednostka projektowa</p> <p>PRO-SAN S.C. HIROWSKI JAROSŁAW, HIROWSKA JOLANTA ul. ŚLUSARSKA 14, 53-207 Wrocław</p>		<p>Projektował</p> <p>mgr inż. JAROSŁAW HIROWSKI</p>		<p>Upr. nr 181/82/WBPP</p>		<p>Stadium</p> <p>PB</p>		<p>branża</p> <p>Inst. wod-kan</p>	
<p>Sprawdził</p> <p>mgr inż. MARIA UCHMANOWICZ</p>		<p>Upr. nr 375/87/UW</p>		<p>Skala</p> <p>1:100</p>		<p>Inst. wod-kan</p> <p>rysunek nr</p> <p>WK/1</p>		<p>data</p> <p>10.2008</p>		<p>nr projektu</p> <p>nr projektu</p>		<p>ArchCAD</p> <p>nr 564/2006</p>		<p>PRZED PRZYSTĄPIENIEM DO PRAC BUDOWLANYCH WSKAZYWANE WYMAGANIA NALEŻY SPRAWDZIĆ W NATURZE. W PRZYPADKU NIEZGODNOŚCI NALEŻY SKONSULTOWAĆ Z PROJEKTANTEM</p>		<p>ArchCAD</p> <p>nr 564/2006</p>			