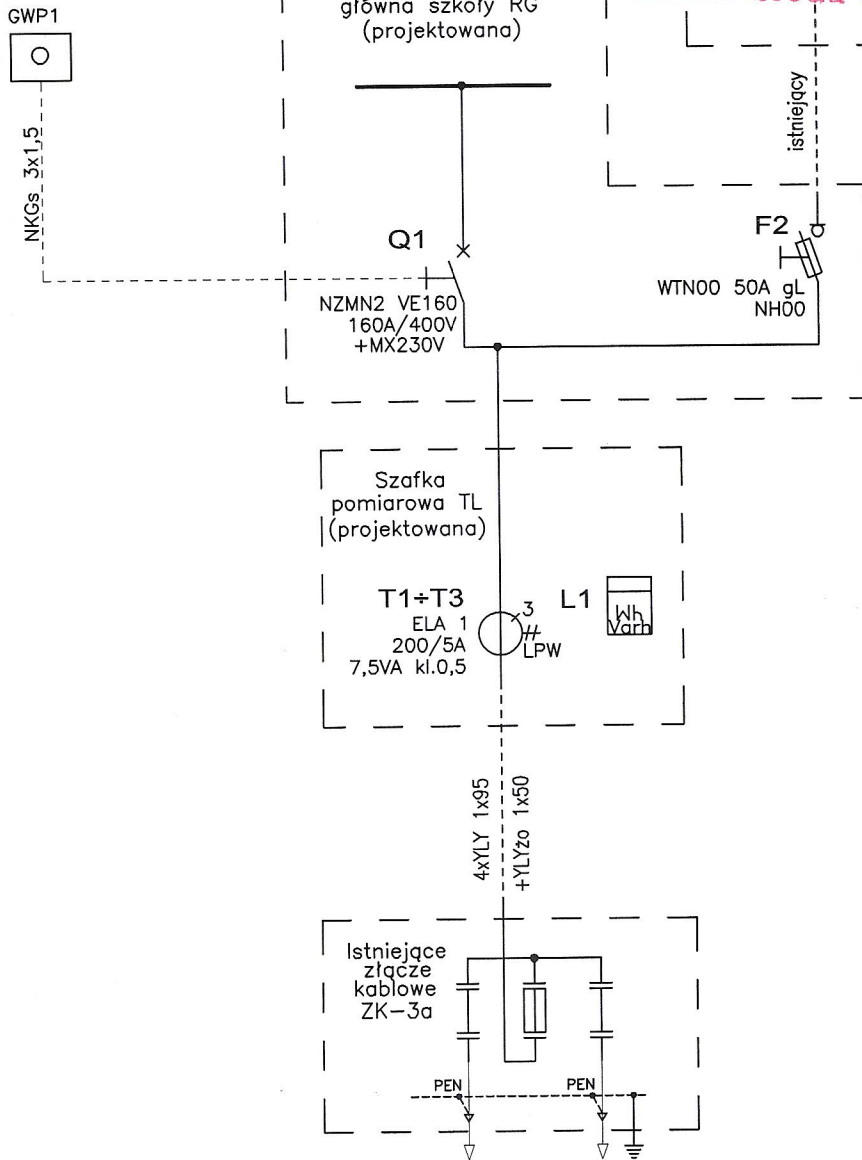


STAROSTWO POWIATOWE
w ŚRODZIE ŚLĄSKIEJ
Wydział Inżynierii i Techniki,
główna Internetowa
ul. Wrocławska 2
55-300 Środa Śląska



SAMOCZYNNE WYŁĄCZENIE ZASILANIA
TN-S

		BIURO PROJEKTÓW I OBSŁUGI INWESTYCJI 55 - 300 Środa Śląska, ul. Wrocławska 2, tel. fax /71/ 317-31-17, 0603-629-743			
		specjalność	Numer uprawnień budowlanych	Numer cz. funkcyjnej w izbie zawodowej	podpis
PROJEKTANT:	mgr inż. Jarosław Giżewski	inst. elektryczne	175/DOŚ/04	DOŚ/IE/0217/05	
OPRACOWAŁ:	mgr inż. Tomasz Mikuśkiewicz	inst. elektryczne	-	-	
INWESTOR:	Starostwo Powiatowe w Środzie Śląskiej				
TEMAT:	Przebudowa (modernizacja) budynków Specjalnego Ośrodka Szkolno - Wychowawczego				
ADRES OBIEKTU:	Środa Śląska, ul. Kilińskiego 16		DATA:	STADIUM:	NR RYS.
SKALA: 1:100	NAZWA RYSUNKU: Schemat strukturalny zasilania obiektu.		10.2008	P.B.	E-7