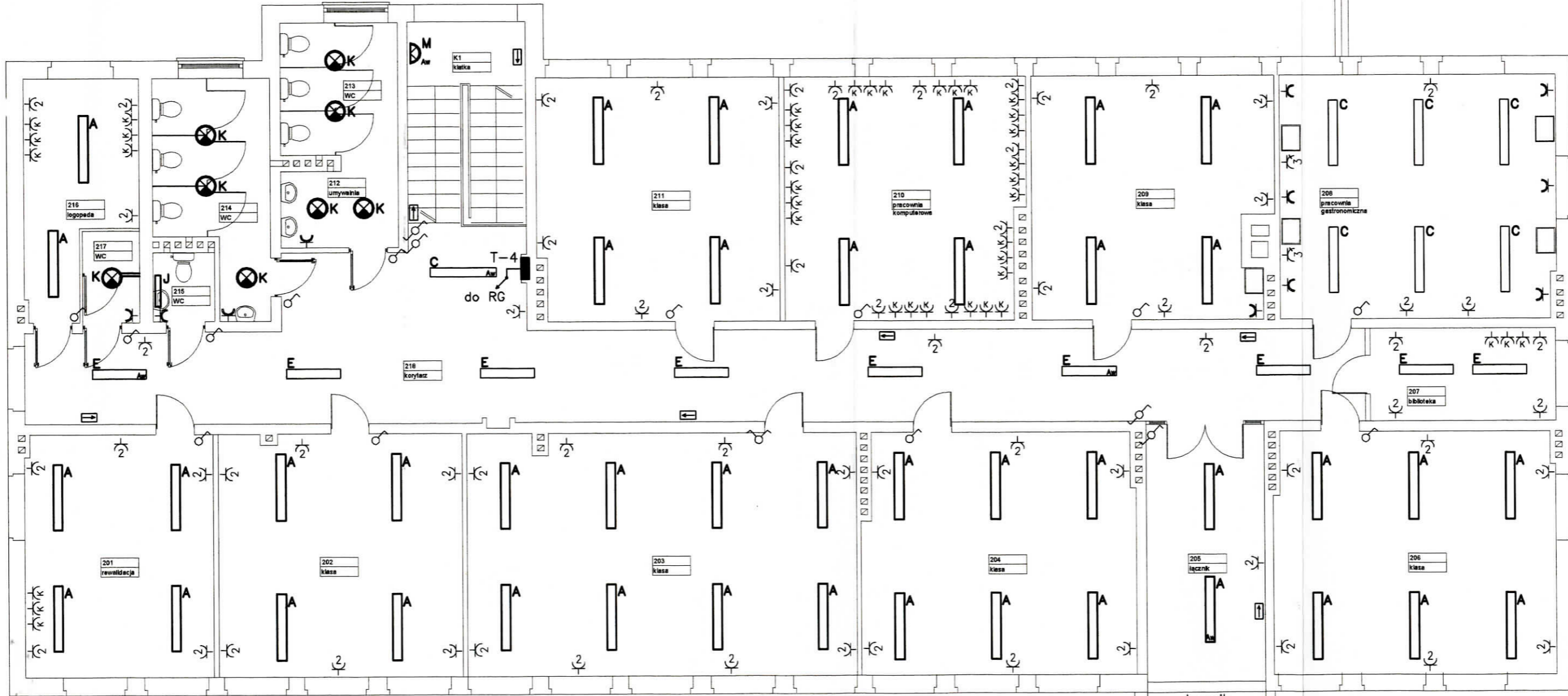


LEGENDA

- gniazdo siłowe 1x400 16A/Z, IP44
- gniazdo wtyczkowe podwójne p/t 2x230 16A/Z, IP23 (ogólnego przeznaczenia)
- gniazdo wtyczkowe pojedyncze p/t 1x230 16A/Z, IP44 (ogólnego przeznaczenia)
- gniazdo wtyczkowe 230 16A/Z, IP23 dla urządzeń komputerowych
- oprawa świetlówkowa nastropowa 2x58W, 230V, raster, T26
- oprawa świetlówkowa nastropowa 2x58, 230V, klosz pełny, T26
- oprawa świetlówkowa nastropowa 2x36, 230V, klosz pełny, T26
- oprawa świetlówkowa do montażu na ścianie 1x36, 230V, klosz pełny, IP44

- oprawa kompaktowa nastropowa 2x36, 230V, klosz pełny, min. IP44
- oprawa kompaktowa, montaż na ścianie 2x26, 230V, klosz pełny
- moduł awaryjny
- piktogram
- łączniki instalacyjne p/t pojedynczy
- łączniki instalacyjne p/t świecznikowy
- łączniki instalacyjne p/t schodowy



BIURO PROJEKTÓW I OBSŁUGI INWESTYCJI 55-300 Środa Śląska, ul. Wrocławska 2, tel./fax/71/ 317-31-17, 0603-629-743			
PROJEKTANT:	mgr inż. Jarosław Gizewski	specjalność:	inst. elektryczne
OPRACOWAŁ:	mgr inż. Tomasz Mikuśkiewicz	Numer uprawnień inżyniera:	175/DOŚ04
INWESTOR:	Starostwo Powiatowe w Środzie Śląskiej	Numer czynnika w imię Zarządcy:	DOŚ/IE/021705
TEMAT:	Przebudowa (modernizacja) budynków Specjalnego Ośrodka Szkolno - Wychowawczego		
ADRES OBIEKTU:	Środa Śląska, ul. Kilińskiego 16	DATA:	10.2008
SKALA: 1:100	NAZWA RYSUNKU:	STADIUM:	P.B.
SZKOŁA - Rzut pięt.			NR RYS. E-3