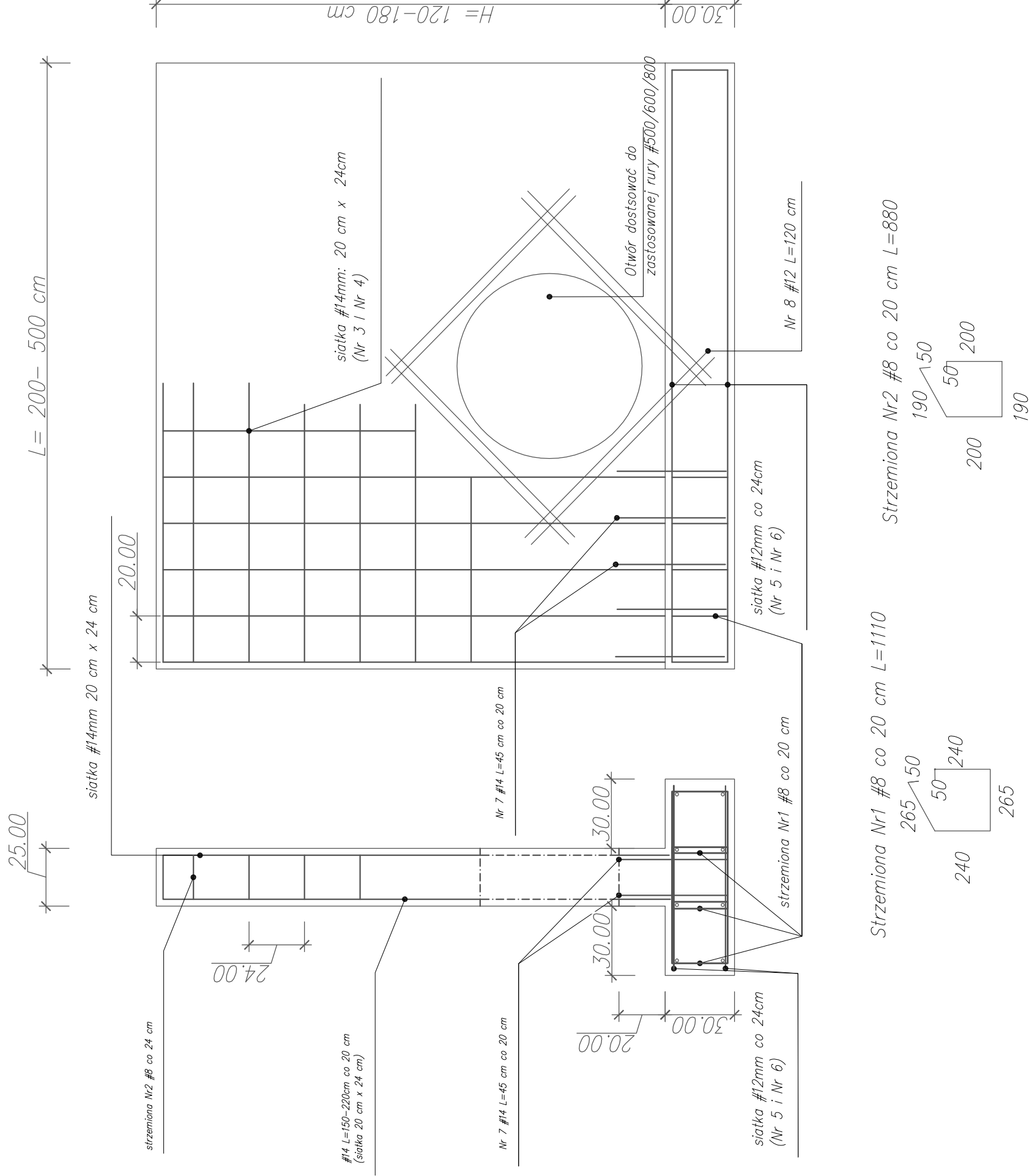


Ścianki żelbetowe dla przepustów pod koroną drogi (prostopadle do jezdni)


"DOKUMENTACJA PROJEKTOWA PRZEBUDOWY DROGI 1606D"

PRZEKRÓJ KONSTRUKCYJNY PRZEPUST  
SKALA 1:50



UWAGI:

1. W przypadku różnic wysokości powyżej 1.8m od dna rowu do konstrukcji nawierzchni zjazdu należy zastosować balustrady U-11a. Dla mniejszych różnic wysokości balustrad nie stosować (chyba, że balustrady istniały przed przebudową drogi).
2. Ewentualne dodatkowe umocnienia skarp wykonac za pomocą płyt azurowych (np. meba, ekko).
3. Beton C25/30 oraz STAL A-III,

Inwestor:	POWIAT ŚREDZKI UL. WROCŁAWSKA 2 55-300 ŚRODA ŚLĄSKA		
Jednostka autorska:	 <b>TENSOR</b> CENTRUM INŻYNIERII LĄDOWEJ ul. Barbarska 30 p.212 50-517 Wrocław		
Tytuł projektu:	"Dokumentacja projektowa przebudowy drogi 1606D"		
Nazwa i adres obiektu:	Drogi Powiatowe w Powiecie Średzkim		
Tytuł rysunku:	PRZEKRÓJ KONSTRUKCYJNY		
Data:	05.2014	Stadium: BW	Nr rysunku: D-4D
Wersja:	karczyce_e1-e2_1.30.dwg Format: papieru: A3		
<b>ZESPÓŁ PROJEKTOWY</b>			
Projektant:	dr inż. Arkadiusz DRÓŻDZ		Data i podpis: 6.2014
Asystent:	mgr inż. Szymon PIĄTKOWSKI		Nr uprawnień: 5.2014