

FRAGMENT STUDIUM UWARUNKOWAŃ I KIERUNKÓW ZAGOSPODAROWANIA PRZESTRZENNEGO GMINY ŚRODA ŚLĄSKA

przyjętego Uchwałą Nr XLDC/409/10 Rady Miejskiej w Środzie Śląskiej z dnia 25 sierpnia 2010 roku

- OZNACZENIA**
- Granice obszaru opracowania planu w skali 1:2000
 - Linie rozgraniczające tereny o różnym przeznaczeniu lub o różnych zasadach zagospodarowania
 - 1MNU** Oznaczenia literowe i cyfrowe terenów wyznaczonych liniami rozgraniczającymi odwołującymi się do ich przeznaczenia oraz sposobów zabudowy i zagospodarowania
- FUNKCJE TERENU**
- MNU** Tereny zabudowy mieszkaniowej - mieszkaniowej oraz usługowo-gospodarczej
 - RM** Tereny zabudowy zagrodowej
 - U** Tereny zabudowy usługowej
 - US** Tereny sportu i rekreacji
 - ZC** Tereny oaziary
 - R** Tereny rolnicze
 - KD** Tereny dróg publicznych - Zachłonna, D-dojazdowa
 - KDW** Tereny dróg wewnętrznych
- ŚRODOWISKO**
- Granice strefy ochrony krajobrazowej ujętej w planie
 - Oznaczenia pomników i świąt
- DZIEDZICTWO KULTUROWE**
- Obiekty proponowane do ujęcia w gminnej ewidencji zabytków
 - Granice strefy ochrony konserwatorskiej A
 - Granice strefy ochrony konserwatorskiej B
 - Granice strefy obserwacji archeologicznej OW
 - Obiekty zabytkowe małej architektury wpisane do rejestru zabytków
- ŁAD PRZESTRZENNY**
- Nierozdzielalne linie zabudowy
 - Obszar zieleni wewnętrznej
 - Przebieg / układ kalenicy równoległy do drogi
 - Przebieg / układ kalenicy prostopadły do drogi
 - Dominanta architektoniczna do zachowania
 - Proponowane podziały na działy
 - Studjum istniejącego do zachowania i adaptacji
- INFRASTRUKTURA TECHNICZNA**
- Napowietrzna linia elektroenergetyczna 110kV wraz z pasem technologicznym (40m)
 - Linia elektroenergetyczna 20kV - napowietrzna
 - Stacja transformatorowa
 - Ściek wodociągowy istniejący / projektowany
 - Ściek kanalizacyjny istniejący / projektowany

**-RYSUNEK PLANU-
MIEJSCOWY PLAN
ZAGOSPODAROWANIA PRZESTRZENNEGO WSI
KULIN**

RYS BEZ ZAHOŁANIA SKAU

URZĄD MIASTOŚCISKI
W ŚRODZIE ŚLĄSKIEJ
Wydział Urbanistyki,
Architektury i Budownictwa
Nieruchomości
Plac Wolności 5
55-200 Środa Śląska

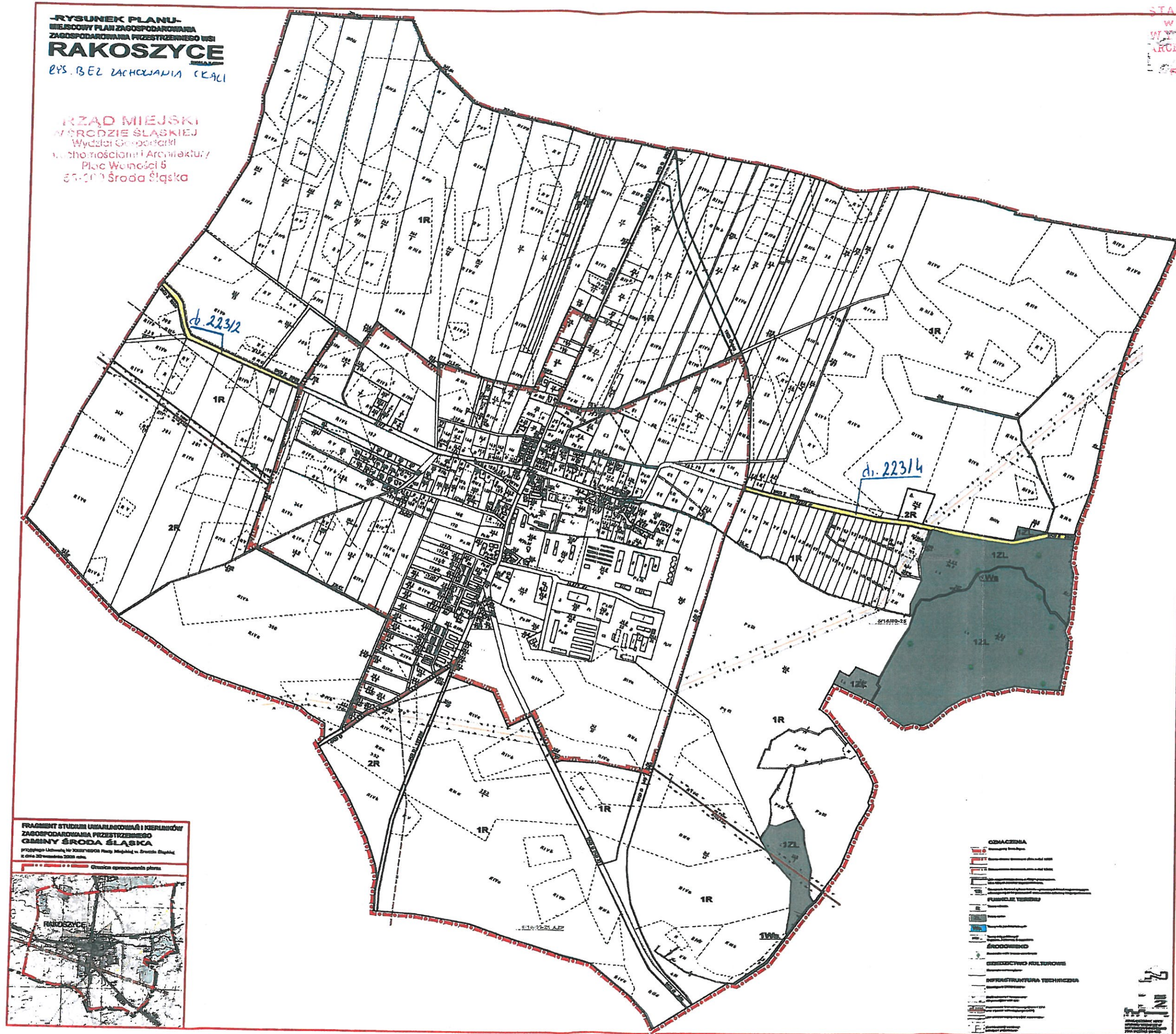
**ZALĄCZNIK NR 1
DO UCHWAŁY NR VB / 40 / 11
RADY MIEJSKIEJ W ŚRODZIE ŚLĄSKIEJ
Z DNIA 27 KWIETNIA 2011 ROKU**

**RYSUNEK PLANU-
MIEJSCOWY PLAN ZAGOSPODAROWANIA
ZAGOSPODAROWANIA PRZESTRZENNEGO WSI
RAKOSZYCE**

rys. BEZ ZACHOWANIA SKALI

**URZĄD MIEJSKI
W ŚRODZIE ŚLĄSKIEJ**
Wydział Gospodarki
Miejscowościami i Architektury
Plac Wolności 6
45-200 Środa Śląska

STAROSTWO POWIATOWE
W ŚRODZIE ŚLĄSKIEJ
WYDZIAŁ URBANISTYKI,
ARCHITEKTURY I BUDOWNICTWA
ul. Wrocławska 2
45-200 Środa Śląska



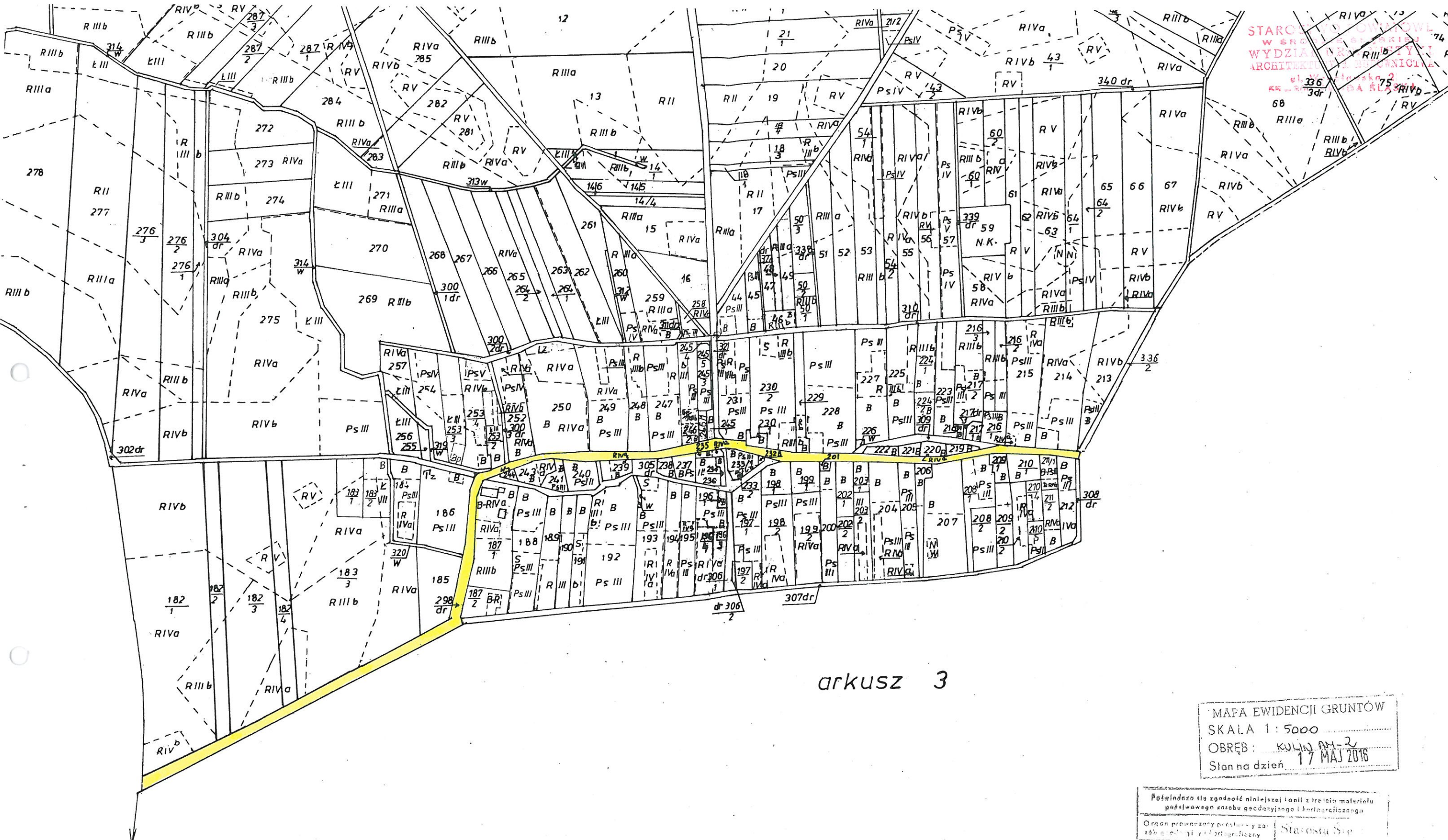
**FRAGMENT STUDIUM UMIĘSLIOWAŃ I KIERUNKÓW
ZAGOSPODAROWANIA PRZESTRZENNEGO
GMINY ŚRODA ŚLĄSKA**
projektowane Uchwałą Nr XXV/102/2018 Rady Miejskiej w Środzie Śląskiej
z dnia 30 września 2018 r.



- ODMARCZENIA**
- granice miejscowości
 - granice terenów zabudowy
 - granice terenów przeznaczonych do zabudowy
 - granice terenów przeznaczonych do zabudowy zagrodowej
 - granice terenów przeznaczonych do zabudowy rekreacyjnej
 - granice terenów przeznaczonych do zabudowy przemysłowej
 - granice terenów przeznaczonych do zabudowy usługowej
 - granice terenów przeznaczonych do zabudowy mieszkaniowej
 - granice terenów przeznaczonych do zabudowy innej
- FUNKCJE TERENÓW**
- teren zabudowy mieszkaniowej
 - teren zabudowy usługowej
 - teren zabudowy przemysłowej
 - teren zabudowy rekreacyjnej
 - teren zabudowy zagrodowej
 - teren zabudowy innej
- ŚRODOWISKO**
- teren o znaczeniu krajoznawczym
 - teren o znaczeniu historycznym
 - teren o znaczeniu kulturowym
 - teren o znaczeniu przyrodniczym
 - teren o znaczeniu inym
- OBIEKTYWY KULTURONNE**
- teren o znaczeniu kulturowym
 - teren o znaczeniu historycznym
 - teren o znaczeniu przyrodniczym
 - teren o znaczeniu inym
- INFRASTRUKTURA TECHNICZNA**
- linia kolejowa
 - linia drożowa
 - linia wodociągowa
 - linia gazowa
 - linia energetyczna
 - linia inna

2
1:1000
1:1000
1:1000

STAROSTWO POWIATOWE
W ŚRODZIE POLSKIM
WYDZIAŁ GOSPODARSTWA
ARCHITEKTURA I INŻYNIERIA
ul. Wolności 2
44-200 ŚRODZIE POLSKIE



arkusz 3

MAPA EWIDENCJI GRUNTÓW
SKALA 1 : 5000
OBREB : KULIN AM-2
Stan na dzień 17 MAJ 2016

| | |
|--|------------------|
| Pozwina się zgodność niniejszej kopii z treścią materiału graficznego zasobu geodezyjnego i kartograficznego | |
| Organ prowadzący zespół geodezyjny i kartograficzny | Starosta Śre |
| Imię i nazwisko osoby odpowiedzialnej za zespół | MAPA EWIDENCyjNA |
| Imię i nazwisko osoby odpowiedzialnej za zespół | KULIN AM-2 |
| Data wykonania kopii | 17 MAJ 2016 |
| Imię, nazwisko i podpis osoby reprezentującej organ | UP. STAROSTY |