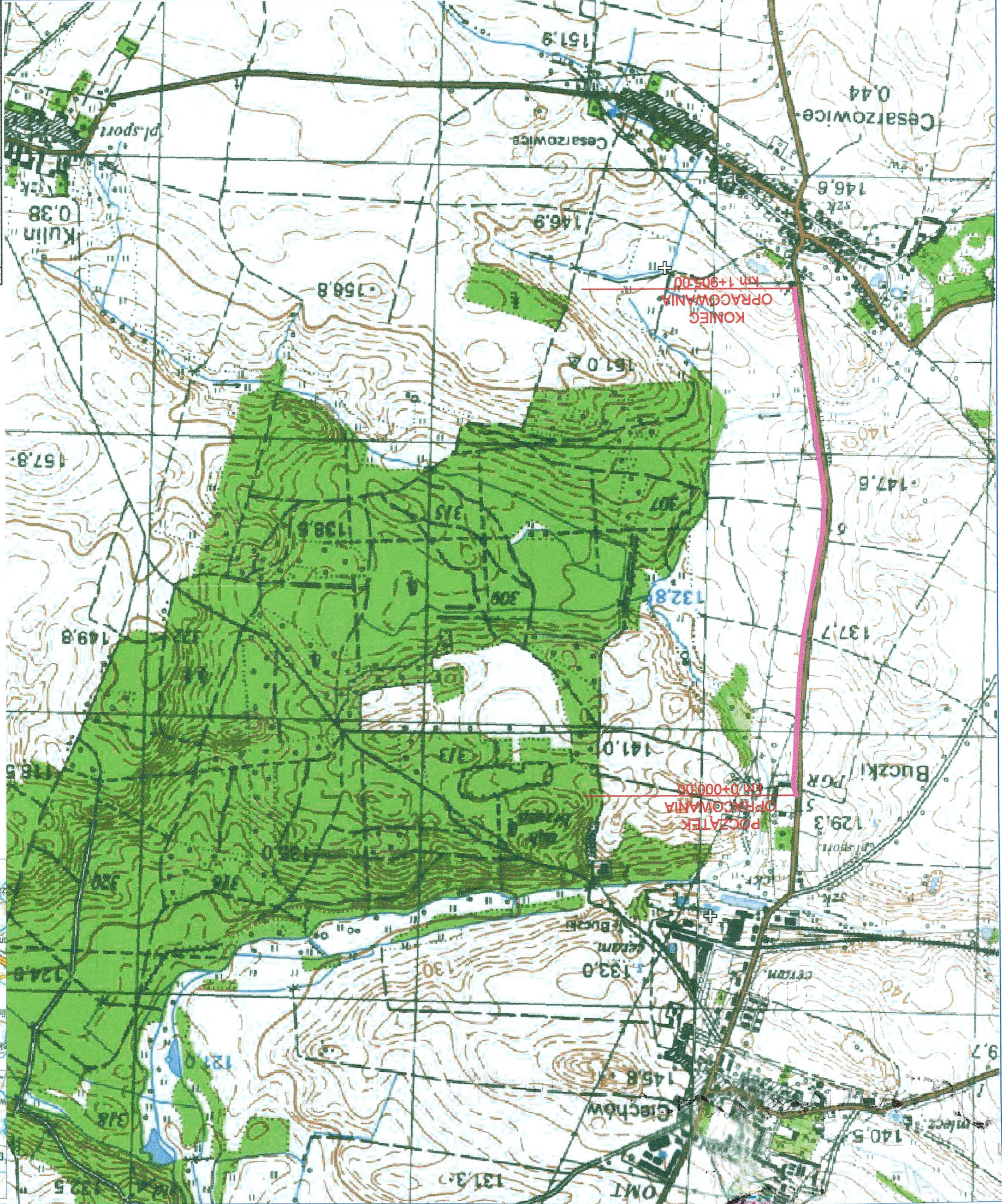


PROJEKTOWANA BUDOWA
 ŚCIEŻKI PIESZO - ROWEROWEJ NA
 ODCINKU CIECHÓW - CESARZOWICA



JEDNOSTKA PROJEKTUJĄCA		INWESTOR	
PROJBUDKOM Zbigniew Janaszczuk ul. Rumińskiego 3 62-800 Kalisz tel. 603 063 906		Powiat Śledzi w Środzie Śląskiej Środa Śląska	
PROJEKTANT	mgr inż. Zbigniew Janaszczuk	STADIUM	Projekt budowlany
ASYSTENT	inż. Michał Suchecki	TEMAT	Rozbudowa drogi powiatowej nr 2075D- budowa ciągu pieszo-rowerowego relacji Cieczów – Cesarzowice
SPRAWDZAJĄCY	tech. upr. Zbigniew Lorent UAN 8386/3/88	DATA	06.2014
TYTUŁ RYSUNKU		SKALA	-
NR RYSUNKU		PLAN ORIENTACYJNY	
1.0			