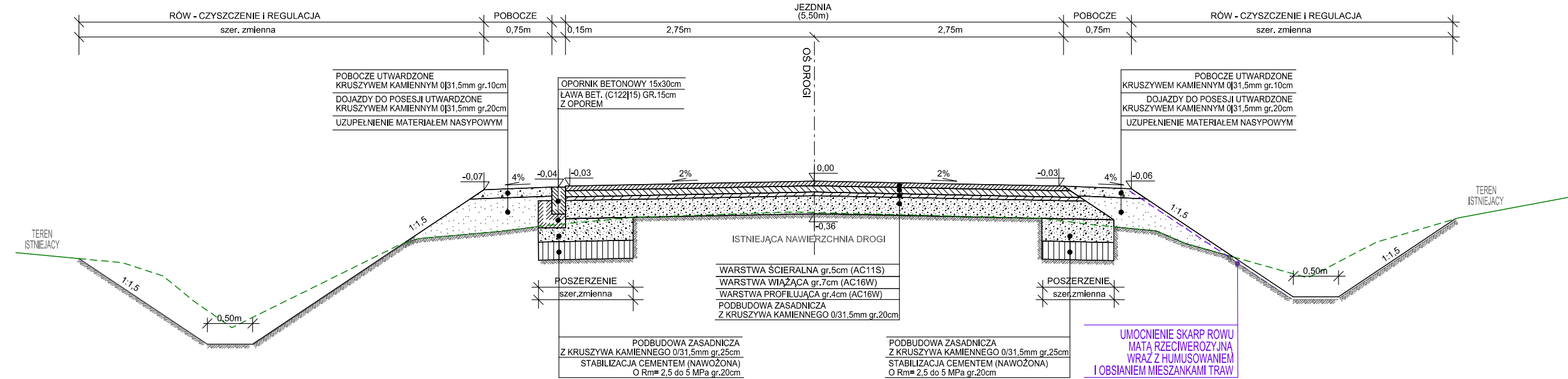
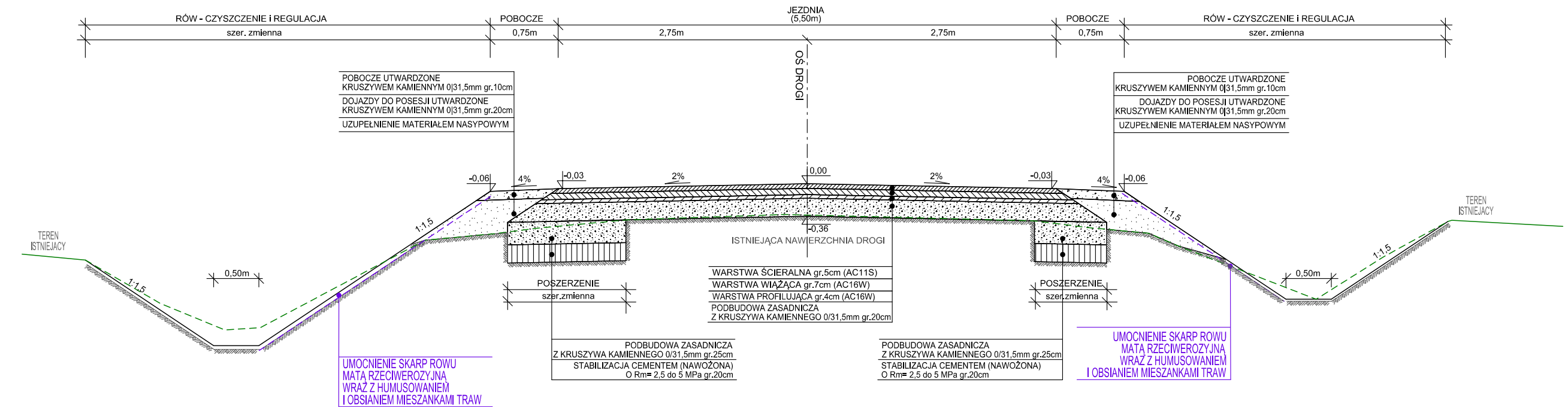


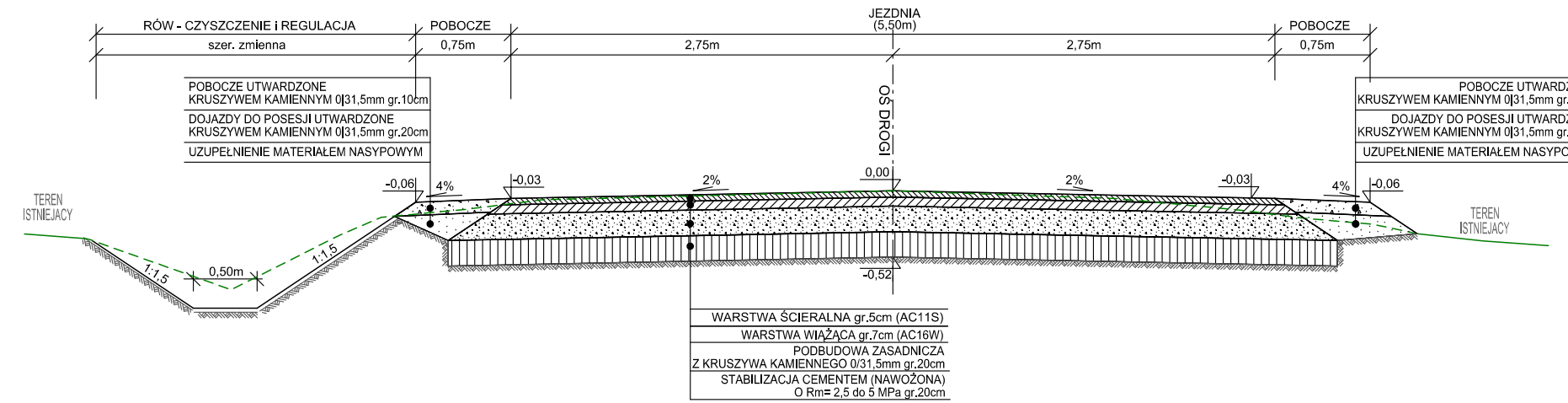
PRZEKRÓJ POPRZECZNY  
W TERENIE NIEZABUDOWANYM  
NA ODCINKU 1  
skala 1:50



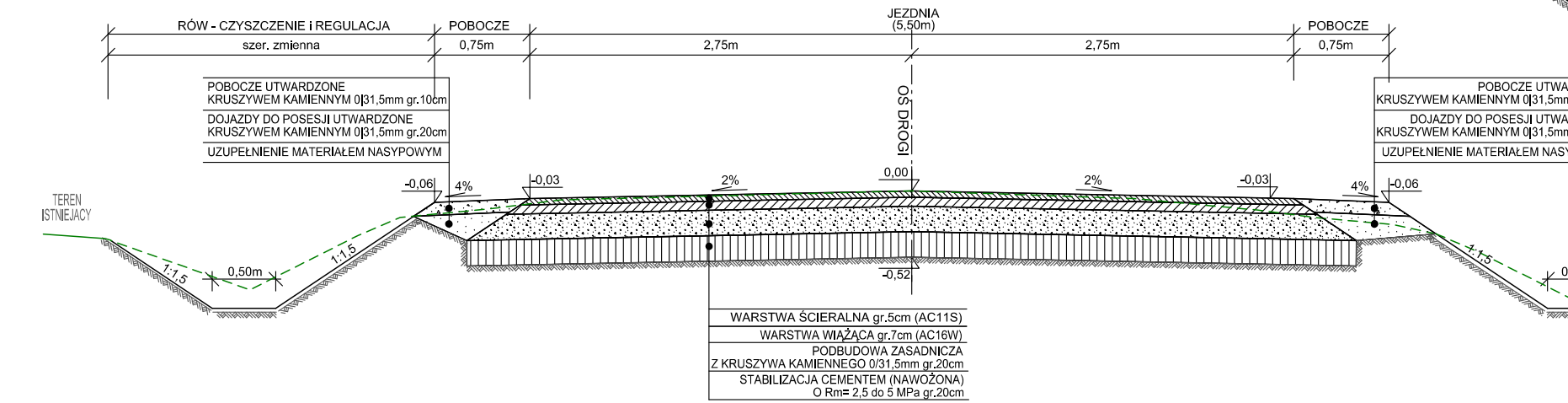
PRZEKRÓJ POPRZECZNY  
W TERENIE NIEZABUDOWANYM  
NA ODCINKACH 2 i 4  
skala 1:50



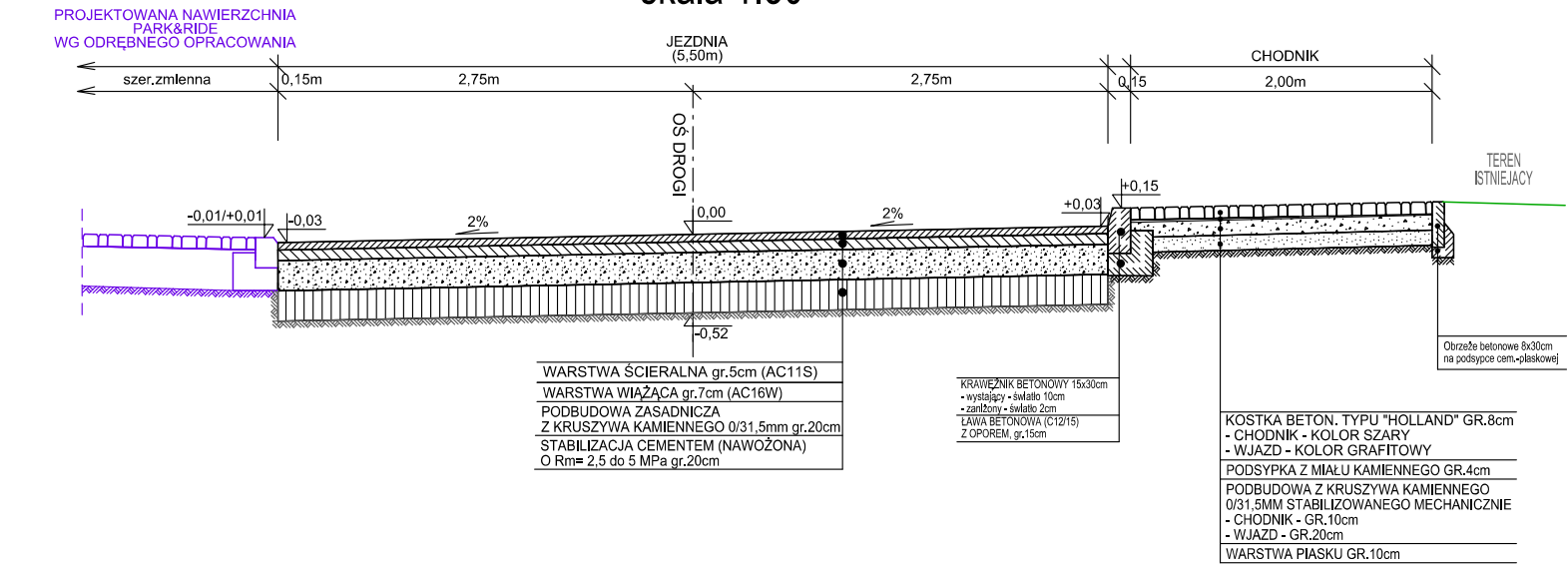
PRZEKRÓJ POPRZECZNY  
W TERENIE ZABUDOWANYM  
DLA ODCINKA 2  
skala 1:50



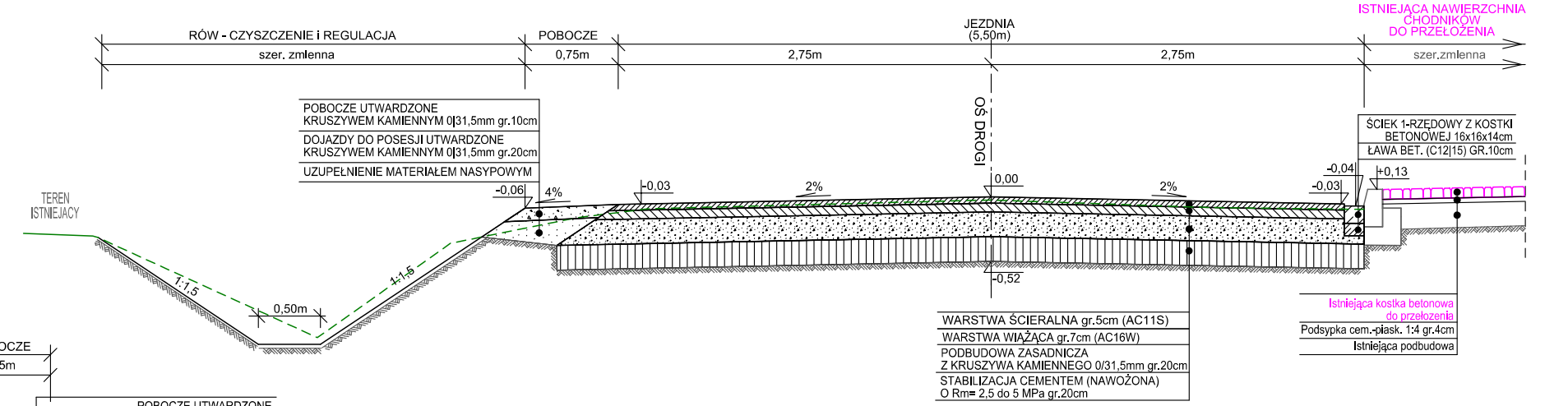
PRZEKRÓJ POPRZECZNY  
W TERENIE ZABUDOWANYM  
DLA ODCINKA 5  
skala 1:50



PRZEKRÓJ POPRZECZNY  
W TERENIE ZABUDOWANYM  
NA ODCINKU 1  
skala 1:50



PRZEKRÓJ POPRZECZNY  
W TERENIE ZABUDOWANYM  
DLA ODCINKA 3  
skala 1:50



Investor: POWIAT ŚREDZKI ul. Wrocławska 2 55-300 Środa Śląska		Branża: drogi		Stadium: PW	
Nazwa projektu: Przebudowa publicznych dróg powiatowych nr 2052D, 2054D i 2057D relacji Brzezinka Średzka – Gosławice – Prężyno – Lenartowice – Księginice w gminie Miękinia - ETAP I		Nr uprawnień: 219/DOŚ/08		Specjalność: drogi	
Projektant: mgr inż. Piotr Buczek		Data: 08.2017		Podpis: mgr inż. Piotr Buczek Uprawnienia budowlane projektowania bez ograniczeń w specjalności drogowej Nr ewid. 219/DOŚ/08	
Nazwa rysunku: Przekroje poprzeczne		Skala: 1:500		Nr rysunku: 4	