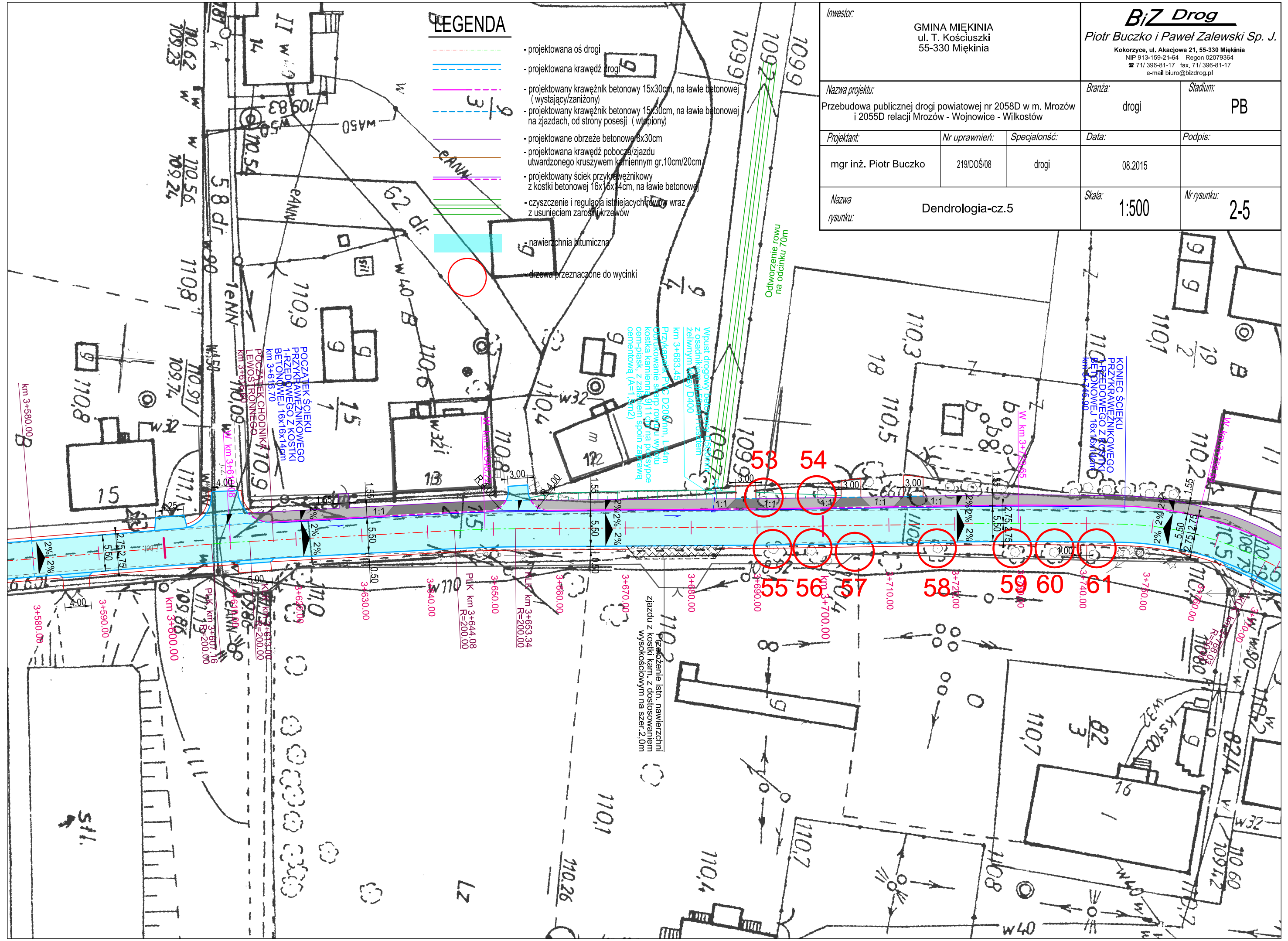


Investor: GMINA MIĘKINIA ul. T. Kościuszki 55-330 Miękinia		BiZ Drogi Piotr Buczko i Paweł Zalewski Sp. J. Kokorzyce, ul. Akacja 21, 55-330 Miękinia NIP 913-159-21-64 Regon 02079364 ☎ 71/ 396-81-17 fax. 71/ 396-81-17 e-mail biuro@bizdrog.pl	
Nazwa projektu: Przebudowa publicznej drogi powiatowej nr 2058D w m. Mrozów i 2055D relacji Mrozów - Wojnowice - Wilkostów		Branża: drogi	Stadium: PB
Projektant: mgr inż. Piotr Buczko	Nr uprawnień: 219/DOŚ/08	Specjalność: drogi	Data: 08.2015
Nazwa rysunku: Dendrologia-cz.5		Skala: 1:500	Nr rysunku: 2-5

LEGENDA

- projektowana oś drogi
- projektowana krawężń drogi
- projektowany krawężnik betonowy 15x30cm, na ławie betonowej (wystający/zaniżony)
- projektowany krawężnik betonowy 15x30cm, na ławie betonowej na zjazdach, od strony posesji (wtopiony)
- projektowane obrzeże betonowe 8x30cm
- projektowana krawężń pobocza/zjazdu utwardzonego kruszywem kamiennym gr.10cm/20cm
- projektowany ściek przykrawężnikowy z kostki betonowej 16x16x4cm, na ławie betonowej
- czyszczenie i regulacja istniejącego rowu wraz z usunięciem zarostu krzewów
- nawierzchnia bitumiczna
- drzewa przeznaczone do wycinki



Wpust drogowy typu rowu, 16x16x4cm z osadnikiem, wykonany z betonu żelaznym (typ D400)
 km 3+683,45
 Przekładnik P1/C D200mm, L=1cm
 Odkorkowanie ścieku rowu w wylocie kostka kamienna 9111 na podłożu cementowo-piask. z zaizolacją spoin zaprawą cementową (A=1,8m²)

KONIEC ŚCIEKU PRZYKRAWĘŻNIKOWEGO PRZEDWIOZEGO Z 16X16X4CM BĘDĄCOWEJ 16X16X4CM
 km 3+745,00

POCZĄTEK ŚCIEKU PRZYKRAWĘŻNIKOWEGO PRZEDWIOZEGO Z KOSTKI BETONOWEJ 16x16x4cm
 km 3+616,70
 POCZĄTEK CHODNIKA LEWOSTRONNEGO
 km 3+616,70

Przełożenie istn. nawierzchni zjazdu z kostki kam. z dostosowaniem wysokościowym na szer.2,0m

53 54 55 56 57 58 59 60 61

km 3+580,00 B

km 3+600,00

km 3+607,16

km 3+613,00

km 3+618,84

km 3+624,68

km 3+630,52

km 3+636,36

km 3+642,20

km 3+648,04

km 3+653,88

km 3+659,72

km 3+665,56

km 3+671,40

km 3+677,24

km 3+683,08

km 3+688,92

km 3+694,76

km 3+700,60

km 3+706,44

km 3+712,28

km 3+718,12

km 3+723,96

km 3+729,80

km 3+735,64

km 3+741,48

km 3+747,32

km 3+753,16

km 3+759,00

km 3+764,84

km 3+770,68

km 3+776,52

km 3+782,36

km 3+788,20

km 3+794,04

km 3+799,88

km 3+805,72

km 3+811,56

km 3+817,40

km 3+823,24

km 3+829,08

km 3+834,92

km 3+840,76