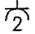
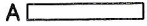



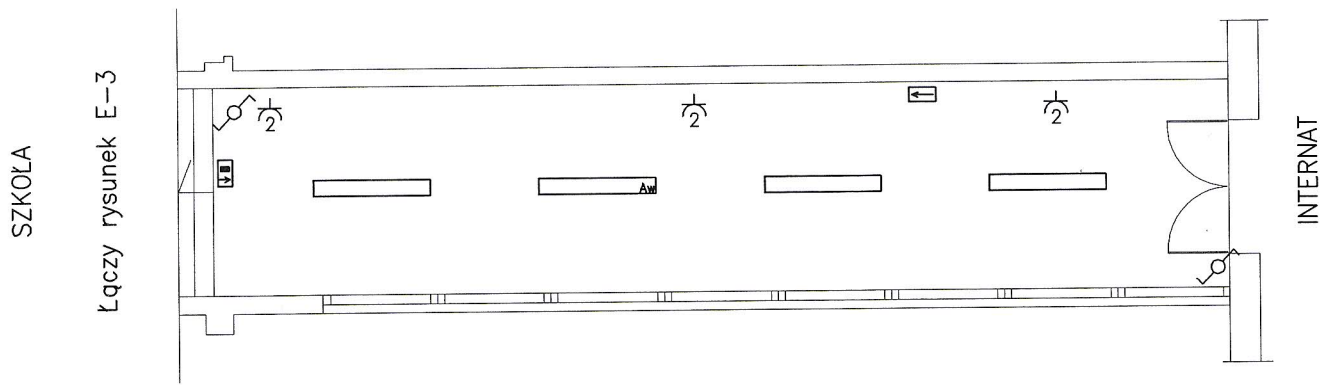



# LEGENDA

-  gniazdo wtyczkowe podwójne p/t 2x230 16A/Z, IP23 (ogólnego przeznaczenia)
-  oprawa świetlówkowa nastropowa 2x58W, 230V, raster, T26
-  moduł awaryjny
-  piktogram
-  łączniki instalacyjne p/t schodowy



STAROSTWO POWIATOWE  
 W ŚRODZIE ŚLĄSKIEJ  
 WYDZIAŁ OCHRONY ŚRODOWISKA  
 Architektura i Urbanistyka  
 ul. Wrocławska 2  
 55-300 Środa Śląska

 <b>BIURO PROJEKTÓW I OBSŁUGI INWESTYCJI</b> 55 - 300 Środa Śląska, ul. Wrocławska 2, tel. fax /71/ 317-31-17, 0609-629-743			
PROJEKTANT:	mgr inż. Jarosław Giżewski	specjalność:	Numer uprawnień budowlanych
OPRACOWAŁ:	mgr inż. Tomasz Mikuśkiewicz	inst. elektryczne	175/DOS/04
INWESTOR:	Starostwo Powiatowe w Środzie Śląskiej		
TEMAT:	Przebudowa (modernizacja) budynków Specjalnego Ośrodka Szkolno - Wychowawczego		
ADRES OBIEKTU:	Środa Śląska, ul. Kilińskiego 16		
SKALA:	1:100	DATA:	10.2008
NAZWA RYSUNKU:		STADIUM:	NR RYS.:
SZKOŁA - Rzut łącznika.		P.B.	E-4